

# העמוד היומי

תכנית לימוד יומי ומבחנים חודשיים במסכתות הש"ס



'דרשו' טל. 02-5609000 פקס. 02-6540269 dirshu@acheinu.co.il

## ללמוד ולדעת את הש"ס

עם תחילת המאה השנייה של לימוד 'הדף היומי' בתלמוד בבלי, ולאחר התייעצות מעמיקה והדרכה מפורטת של רבותינו גדולי התורה וראשי הישיבות שליט"א, הכריז 'דרשו' על ייסודו של לימוד 'העמוד היומי', אשר יעניק לכל יהודי הזדמנות נוספת לסיים את הש"ס בהספק קבוע של עמוד ליום ברמות שונות של העמקה ועיון, לצד תוכנית מבחנים נושאת מלגות בארבעה מסלולים.

התכנית נועדה לאלו המבקשים לקבוע סדר לימוד כדי לרכוש קנין נצח של ידיעה בש"ס, בבקאות או בעיון קל, וכן לאלו שכבר למדו את הש"ס ומעוניינים בחזרה עיונית במתינות, עם שינון וחזרה ועם אפשרות להיבחן על החומר מדי חודש, על מנת להעשיר את היקף הידיעה והשליטה במכמני הש"ס.



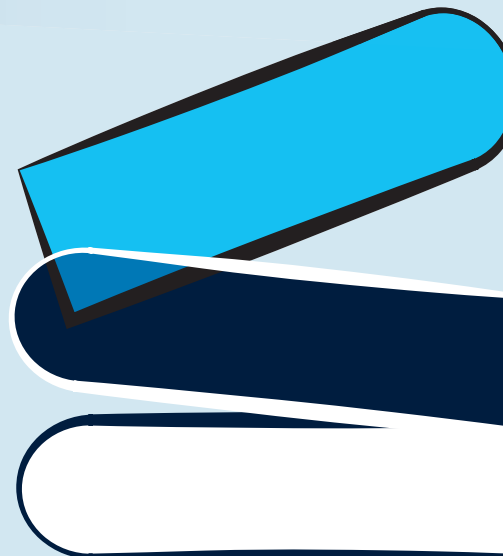
## קונטרס 'עיון העמוד'

קונטרס מיוחד בשם 'עיון העמוד' אשר נערך על ידי תלמידי חכמים מופלגים יופץ ללומדי 'העמוד היומי' בכל העולם. הקונטרס נועד לסייע ללומדי 'העמוד היומי' בעיונם, והוא כולל את דפי הגמרא, הוספות וביאורים, מראי מקומות ופניני הלכה למעשה.

## תכנית הלימוד והמבחנים

בראש חודש חשוון תשפ"ד מתחילים בעזרת ה' את מסכת ברכות בסדר הלימוד בש"ס בבלי - 'העמוד היומי' - בקצב של עמוד ליום, כל ימות השנה.

בתוכנית הלימוד והמבחנים של 'העמוד היומי', ישנם ארבעה מסלולים הכוללים אפשרות ללימוד בבקאות או בעיון קל, של גמרא, רש"י, תוספות ומראי מקומות לעיון נוסף לפי בחירה. מסלולי המבחנים מיועדים לאברכים, בחורי ישיבות גדולות (מגיל 16 ומעלה), קובעי עיתים לתורה וכל מי שליבו חפץ לרכוש קנין ידיעה בש"ס.



## מסלולי הלימוד

מסלול א: גמ' ורש"י

מסלול א2: גמ', רש"י ו'עיון העמוד'

מסלול ב1: גמ', רש"י ותוס'

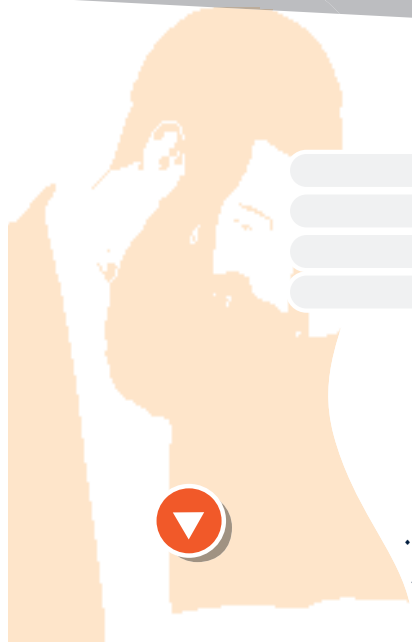
מסלול ב2: גמ', רש"י, תוס' ו'עיון העמוד'

'עיון העמוד' במסלולים א' וב' זהה.

## מבחנים

בכל ארבעת המסלולים יכול המבחן 30 שאלות.

במסלולי 'עיון העמוד' - 23 שאלות על הגמ' / גמ' ותוס', ו-7 שאלות על 'עיון העמוד'. המבחנים יתקיימו אחת לחודש בכל מוקדי המבחנים של 'דרשו' בימי חמישי ושישי.



## כללי המסלולים והמילגות

· מסלול א1 (גמ' ורש"י) או א2 (גמ' רש"י והעיון העמוד): ללומדים בין הסדרים - מלגה מלאה. ללומדים בסדרים - חצי מלגה.

· מסלול ב1 (גמ' רש"י ותוס') או ב2 (גמ' רש"י, תוס' ו'עיון העמוד): ללומדים בסדרים ובין הסדרים - מלגה מלאה.

· ניתן להשתתף במקביל ולקבל מלגות גם בשאר תוכניות 'דרשו' - 'קנין תורה', 'חבורת ש"ס', 'דף הכולל', 'דף היומי בהלכה', 'קנין הלכה', 'קנין ירושלמי' - למעט 'תלמודו בידו'. קבלת מלגה ב'קנין משניות' מתאפשרת רק על ידי השתתפות ב'קנין תורה'.

כל הנבחנים זכאים למלגה מלאה, למעט:

· נבחני 'קנין ש"ס' בעבר ובהווה שקיבלו מלגה (לא כולל מלגה בהגרלה).

· נבחנים שנבחנו בעבר פעמיים על חומר לימוד זהה וקיבלו מלגה במבחני 'קנין תורה', 'חבורת ש"ס' או 'תלמודו בידו', בין בשני מחזורים של אותה תוכנית ובין בשתי תוכניות שונות. (מבחני 'דף הכולל' ומבחנים מסכמים ב'קנין תורה' 120 דף) אינם נחשבים לענין זה.

· נבחנים שנבחנו בעבר פעם אחת על חומר לימוד זהה וקיבלו מלגה במבחני 'קנין תורה', 'חבורת ש"ס' או 'תלמודו בידו' (למעט מבחני 'דף הכולל') - יהיו זכאים לקבל כ-90% מהמלגה ב'עמוד היומי'.

כללים אלו תקפים גם במקרה של נבחן עבר במסלול א' (בלי תוס') המבקש להיבחן ב'עמוד היומי' במסלול ב' (עם תוס').



## סכומי המלגות

מסלול א2-12		מסלול א1 ו-13		הציון
חצי מלגה [4]	מלגה מלאה [3]	חצי מלגה [2]	מלגה מלאה [1]	
90 ש"ח	180 ש"ח	60 ש"ח	120 ש"ח	80% - 84%
110 ש"ח	215 ש"ח	75 ש"ח	145 ש"ח	85% - 94%
140 ש"ח	270 ש"ח	90 ש"ח	180 ש"ח	95% - 100%

1. לאברכים הלומדים מסלול א1 בין הסדרים, או מסלול ב1 - גם בסדרים.
2. לאברכים הלומדים מסלול א1 בסדרים, ולשאר הנבחנים הלומדים מסלול א1 או ב1.
3. לאברכים הלומדים מסלול א2 בין הסדרים, או מסלול ב2 - גם בסדרים.
4. לאברכים הלומדים מסלול א2 בסדרים, ולשאר הנבחנים הלומדים מסלול א2 או ב2.



בחורי ישיבות קטנות אינם זכאים למלגה בתוכנית זו.

## השוב לדעת

· ניתן לשמוע את שיעורי 'העמוד היומי' בכל השפות בקו התוכן של 'דרשו' 077-2222666 או 4992\*.

· לפתיחת שיעור ולקבלת מלגת פתיחה וסיוע בהקמת השיעור, ניתן להירשם בעמדות 'נדרים פלוס' או במייל: d02560560@gmail.com.

· להצטרפות לקורס מיוחד לרכישת כלים למסירת שיעור ב'עמוד היומי', ניתן להירשם בעמדות 'נדרים פלוס' או במייל: d02561561@gmail.com.

· חבורות כוללים, כוללי ערב או כוללי בעה"ב המעוניינים להצטרף כקבוצה ללימוד 'העמוד היומי' ולהקים מוקד מבחן - נא לפנות באמצעות עמדות 'נדרים פלוס' או למייל: d02562562@gmail.com.

· כל נבחן יכול לראות את הציונים שלו על 24 המבחנים האחרונים, באמצעות מכשירי 'קהילות' ו'נדרים פלוס'.

· כל נבחן 'דרשו' בהווה או בעבר, יכול לברר בקלות ובמהירות את הקוד האישי שלו באמצעות מערכת אוטומטית, על ידי חיוג ל'דרשו': 02-560-9000 והקשה על כוכבית. יש להצטייד במספר זהות/דרכון.

נ.ב. כללי הזכאות המלאים כפופים לתקנון השמור במשרדי 'דרשו'. הנהלת הארגון שומרת לעצמה את הזכות לשנות את הכללים בהתאם לשיקול דעתה בכל עת שתמצא לנכון.

