

תבורת ש"ס

תכנית לימוד יומי ומבחנים חודשיים - ש"ס בעיון מידע לנבחן



דרשו' טל. 02 5609000 פקס. 02 6540269 dirshu@acheinu.co.il

תכנית הלימודים

תכנית זו נועדה לסייע לאברכים השואפים ללמוד את הש"ס בעיון ולעמוד בכור המבחן מיד חודש בחודשו.

הלימוד הנו בקצב של עמוד גמרא רש"י ותוס' ביום. חמישה ימים בשבוע [לא כולל שישי שבת וימי בין הזמנים]. כל אחד יכול להשתתף בתכנית ממקום לימודו.

המבחנים בשני המסלולים יתקיימו מידי חודש, בימי חמישי ובימי שישי, במוקדי המבחנים של 'דרשו' הפרוסים ברחבי הארץ.



מסלולי הלימוד

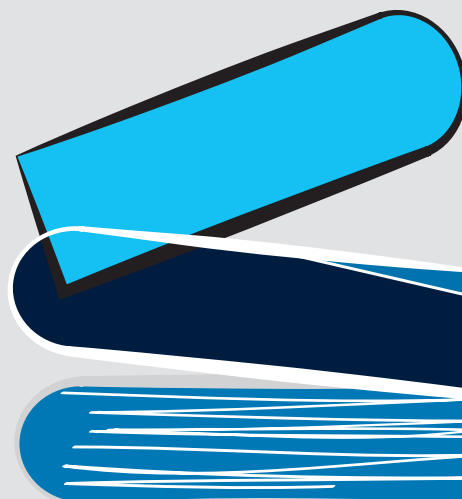
מסלול א': גמ' רש"י ותוס'

מסלול ב': גמ' רש"י ותוס' עם מראי מקומות שייערכו בהכונתו של מרן הגאון הגדול רבי דוד כהן שליט"א

טבלת המלגות

להלן טבלת המלגות החודשיות, המשולמות לזכאים בהעברה בנקאית:

הציון	מלגת מסלול א'	מלגת מסלול ב'
80 - 84	₪ 150	₪ 190
85 - 94	₪ 180	₪ 220
95 - 100	₪ 200	₪ 250



המלגות

המלגה לנבחנים במסלול א':
מותנה בלימוד העמוד מחוץ לסדרים (סדר א' וסדר ב').

המלגה לנבחנים במסלול ב':
אף ללומדים בתוך הסדרים.

כפל מלגות:

נבחנים המשתתפים בתוכניות 'דרשו' על הש"ס,
'קנין תורה' על 'דף היומי בבלי' וכן בתכנית 'דף הכולל' - אינם זכאים למלגה.

כדאי לדעת

- התכנית אינה מיועדת לבחורים וילדים.
 - המבחן כולל 30 שאלות על כ- 10 דפי גמרא.
 - כל נבחן יכול לראות את הציונים שלו על 24 המבחנים האחרונים באמצעות מכשירי 'קהילות', או 'נדרים פלוס' בכניסה לבתי הכנסת.
 - כל נבחן 'דרשו' בהווה או בעבר, יכול לברר בקלות ובמהירות את הקוד האישי שלו, ע"י חיוג ל'דרשו' 02-5609000 והקשה על מקש הכוכבית*, לאחר הזנת מספר הזהות.
 - בעלי דואר אלקטרוני שכתובתם מעודכנת ב'דרשו', יקבלו מדי חודש את הציון של המבחן האחרון בהודעה אוטומטית למייל, וכן תישלח אליהם הודעת תזכורת ימים אחדים לפני מועד המבחן.
 - ניתן לעבור בין המסלולים, אין צורך ליידע מראש אך יש לציין זאת על גבי המבחן.
- נ.ב. כללי הזכאות המלאים כפופים לתקנון השמור במשרדי 'דרשו'. הנהלת הארגון שומרת לעצמה את הזכות לשנות את הכללים בהתאם לשיקול דעתה בכל עת שתמצא לנכון.

להצטרפות
חברת הש"ס
02-5609000